

Classic Brush

Tapis d'entrée • Intérieur/Extérieur

Les tapis Classic Brush sont composés de fibres de nylon extra-court mélangées à des fibres de tapis en nylon traditionnel. Ce duo de fibres est conçu pour créer une excellente action de raclage et d'essuyage pour un pouvoir maximal de rétention des sols.



- Les fibres de nylon grossières combinées aux fibres traditionnelles teintées dans la masse permettent un excellent raclage et l'action d'essuyage pour une réduction maximale des sols.
- Le substrat primaire LUTRADUR™ ne s'effiloche pas, réduit le peluchage et assure une liaison solide entre le caoutchouc et la moquette.
- Le support en caoutchouc 100% nitrile EXS™ est résistant aux produits chimiques, aux graisses et aux huiles et empêche craquer et onduler.

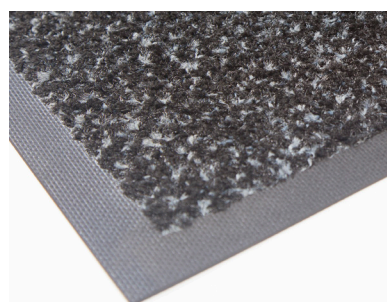


Classic Brush

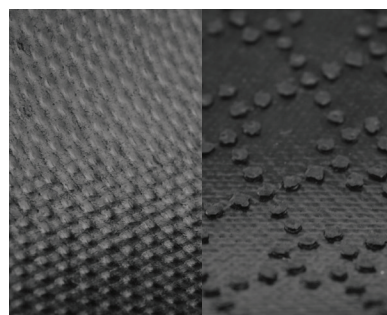
Tapis d'entrée • Intérieur/Extérieur



Couleur: Onyx Brush



Bords en caoutchouc renforcés



Semelle lisse ou à picots

Dimension Standards (en cm)

60x85	115x240
75x85	115x250
85x115	115x300
85x150	150x200
85x300	150x240
115x180	150x250
115x200	150x300

Les tailles spéciales sont disponibles en 85, 115 et 150 de large jusqu'à 550 cm de long
Variation de taille : +/- 2%

Spécifications

Le fil: Nylon Rhodia teint dans la masse, type 6,6.
Filament continu, nylon de type 6.

Poids du tapis: 850 gr/m²

Caoutchouc: Nitrile EXS™ (bordure 2,5 mm / centre 1,5 mm)

Poids total: 3.000 gr/m²

Également disponible avec un support en caoutchouc de 3 mm