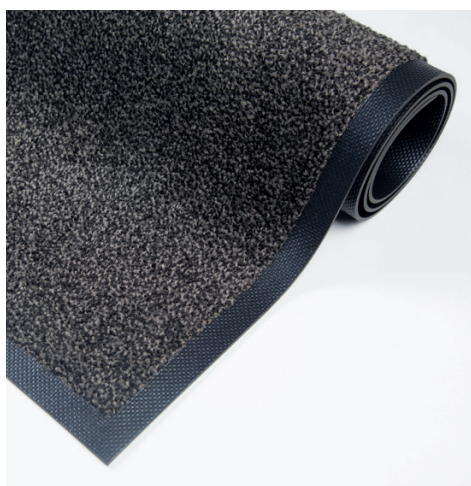




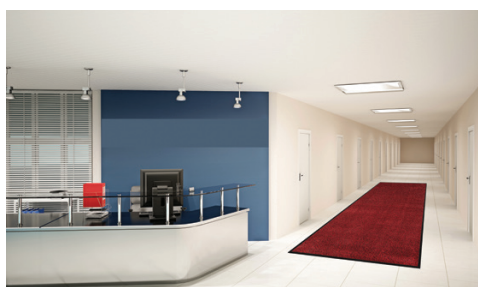
# Classic Solutions

## Inkommatten • Binnen

Classic Solution matten zijn voorzien van een anti-slip rubberen onderlaag en een in de massa geverfde tapijt-bovenlaag, ontwikkeld om stof, vuil en vocht aan jouw deur te stoppen en een veilig wandeloppervlak te garanderen.



- De in de massa geverfde garens bieden superieure kleur- en wasbestendigheid.
- De rubberen backing voorkomt dat randen zullen afbreken of opkrullen in alle weersomstandigheden.
- LUTRADUR™ primaire ondergrond rafelt niet, vermindert pluizen en zorgt voor een sterke verbinding tussen het rubber en het tapijt.
- De garens worden niet platgedrukt en zorgen ervoor dat het vuil naar de bodem van de mat wordt gefilterd.
- Bestand tegen bleekmiddel en UV.





# Classic Solutions

## Inkommatten • Binnen



### Standaard afmetingen (cm)

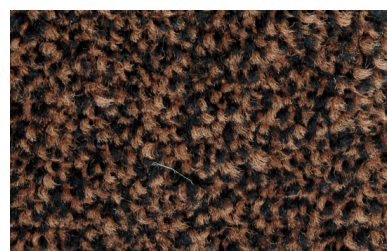
60x85	115x250
75x85	115x300
85x115	150x200
85x150	150x240
85x300	150x250
115x180	150x300
115x200	200x200*
115x240	200x300*

Maximale afmeting: 200 x 550 cm

Afmeting tolerantie: +/- 2%

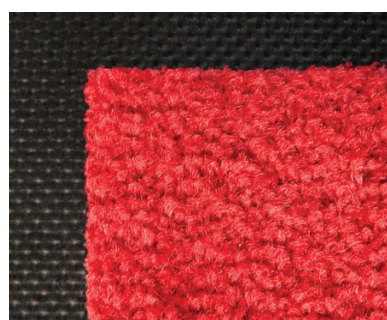
\*Grijs en Antraciet zijn de enige kleuren die verkrijgbaar zijn in breedtes breder dan 150 cm. Alle andere kleuren kunnen worden aangekocht in breedtes breder dan 150 cm met een minimale bestelhoeveelheid van 100 lineaire meter.

\*\*Alleen verkrijgbaar in de breedtes 85, 115 cm

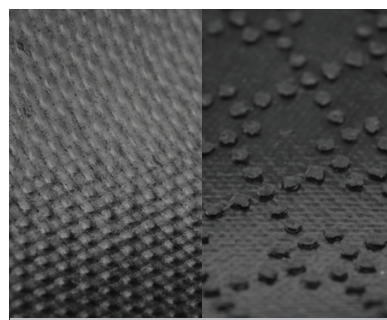


Made with 100% Regenerated Nylon

**ECONYL®**



Versterkte rubberen randen



Smooth of Claw achterkant

#10* grey	
#20 slate grey	
#30 brown	
#50* anthracite	
#60 red**	
#70 blue steel	
#80 blue**	
#90 black mink	
#105 clear red	
#107 clear black	
#130** clear granite	
#103 silverstone	
#104 black granite	

### Specificaties

**Garen:** 100% ECONYL® regenerated BCF polyamide, twisted & heat set multifilaments

**Poolgewicht:** 820 gr/m<sup>2</sup>

**Rubber:** Nitril EXS™ (Rand 2.5 mm / Dikte 1.5 mm)

**Totaal gewicht:** 2.820 gr/m<sup>2</sup>

Ook verkrijgbaar met 3 mm rubberen onderlaag