

Classic Solutions

Eingangsmatten • Innen

Classic Solutions-Matten haben eine rutschfeste Nitrilgummirückseite und eine Teppichoberfläche aus durchgefärbten Garn, die Staub, Schmutz und Feuchtigkeit an der Tür stoppen und eine sichere Gehfläche bieten soll.



- durchgefärbte Nylonfasern sorgen für hervorragende Farb- und Waschbeständigkeit.
- 100% Nitrilgummirücken verhindert Kräuseln und Rissbildung bei jeder Witterung.
- Das LUTRADUR™ - Trägermaterial frant nicht aus, reduziert die Fusselbildung und sorgt für eine starke Verbindung zwischen Gummi und Teppich.
- High Twist thermofixierte Nylonfasern sind resistent gegen Quetschungen und lassen den Schmutz bis auf den Mattengrund sinken, ohne dass Schmutz auf der Mattenoberfläche verbleibt.
- Bleichmittel- und UV-beständig.
- Hergestellt aus 100% recyceltem Nylon-Garn (ECONYL)



Classic Solutions

Eingangsmatten • Innen



Standardgrößen (cm)

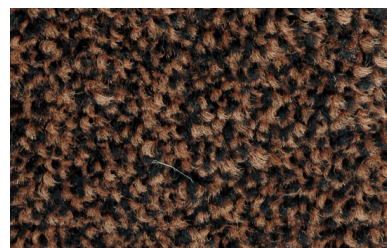
60x85	115x250
75x85	115x300
85x115	150x200
85x150	150x240
85x300	150x250
115x180	150x300
115x200	200x200*
115x240	200x300*

Maximale Größe: 200 x 550 cm

Größen-Toleranz: +/- 2%

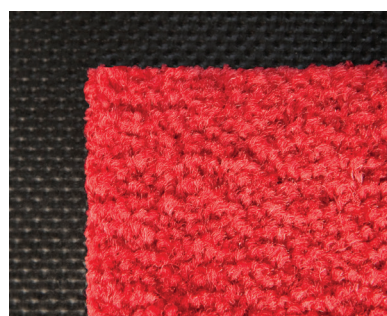
*Grau und Anthrazit sind die einzigen Farben, die in Breiten von mehr als 150 cm erhältlich sind. Alle anderen Farben in Breiten über 150 cm mit einer Mindestbestellmenge von 100 lfm erhältlich.

**Nur in Breiten von 85 und 115 cm erhältlich

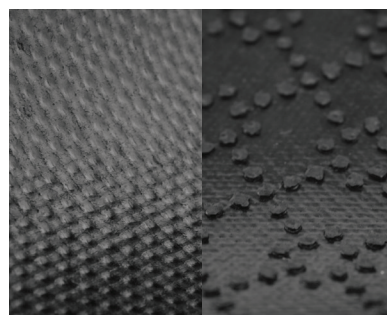


Made with 100% Regenerated Nylon

ECONYL®

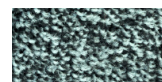


verstärkte Trittschutzkanten

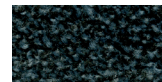


glatter oder genoppter Rücken

#10*
grey



#20
slate grey



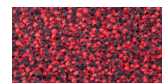
#30
brown



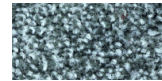
#50*
anthracite



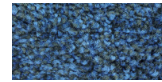
#60
red**



#70
blue steel



#80
blue**



#90
black mink



#103
silverstone



#104
black
granite



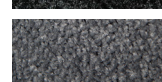
#105
clear red



#107
clear black



#130**
clear
granite



Spezifikationen

Garn: 100% ECONYL® regenerated BCF polyamide, twisted & heat set multifilaments

Teppichgewicht: 820 g/m²

Gummi: Nitril EXS™ (Rand 2,5 mm / Mitte 1,5 mm)

Gesamtgewicht: 2.820 g/m²

Auch mit 3,0 mm Gummirücken erhältlich

Brandbeständigkeit Test EN13501-1 (2007)+ A1 (2009): Bfl / s1 schwer entflammbar