

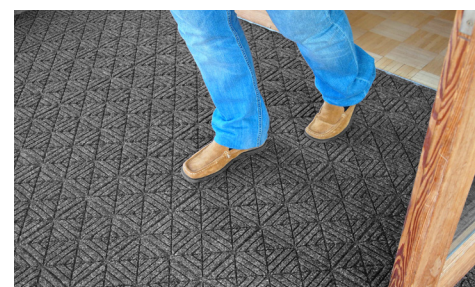
# Waterhog Max Tile

## Eingangsmatten • innen/außen

Waterhog Eco Premier Fliesen wurden entwickelt, um skalierbare Bodenbelagslösungen für große Flächen zu bieten.



- 100% recycelte Textiloberfläche verblasst nicht in der Sonne und verrottet nicht bei Nässe.
- 100% beständig gegen Bleichmittel und Sonnenlicht.
- Der strapazierfähige Gummirücken besteht aus 20% recyceltem Gummi und ist rutschhemmend.
- Fast absorbing, quick drying polypropylene.
- Schnell absorbierendes, schnell trocknendes Polypropylen.



# Waterhog Max Tile

Eingangsmatten • innen/außen



Standardgrößen (cm)

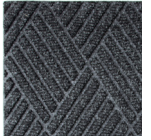
45,72 x 45,72

Verkauf in Kisten mit 12 Stück  
Größen-Toleranz: +/- 2%  
\*black smoke" auf Lager

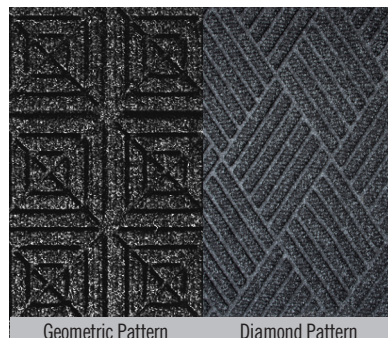


Einfacher Zuschnitt und Installation

black  
smoke



camel



Geometric Pattern

Diamond Pattern



Gumminoppen unter Textilloberfläche

## Spezifikationen

Typ: 100% Post-Consumer-PET-Polyesterfaser

Gewicht: 850 g/m<sup>2</sup>

Gumminoppen: 6.1 mm

Rücken: Gummi (20% recycelter Inhalt)

Gesamtdicke: 9.3 mm