

Colorstar

Logo Matten • Binnen

Colorstar matten worden bedrukt met uw logo of afbeelding. Het tapijt bestaat voor 100% uit gerecycleerd PET materiaal. Keuze uit 66 standaard kleuren.



- De toplaag van deze mat bevat 100% gerecycleerd PET materiaal.
- High Twist Heat Set Nylon garen worden niet platgedrukt en zorgen ervoor dat het vuil naar de bodem van de mat wordt gefilterd.
- High-quality print - Fijne details, schaduw, fades en 3D beelden kunnen hier bedrukt worden.
- Ongeëvenaarde vlekkenbestendigheid, eenvoudig te reinigen.
- Geproduceerd in 24u-48u.



Colorstar

Logo Matten • Binnen



Standaard Afmetingen (cm)

60x85	115x250
75x85	115x300
85x115	150x200
85x150	150x240
85x300	150x250
115x180	150x300
115x200	200x200
115x240	200x300

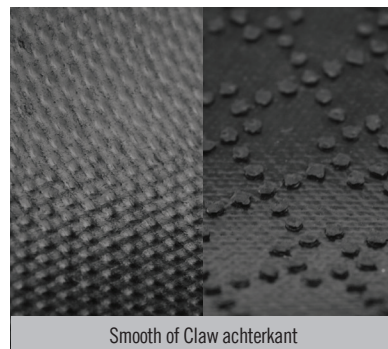
Maximale afmeting: 200 cm x 550 cm
Maatafwijking: +/- 2%



100% uit gerecycleerd post-consumer PET



Versterkte rubberen randen



Smooth of Claw achterkant

Specificaties

Garen: Doorlopend filamentgaren van PET met 100% gerecycled post-consumer plastic.

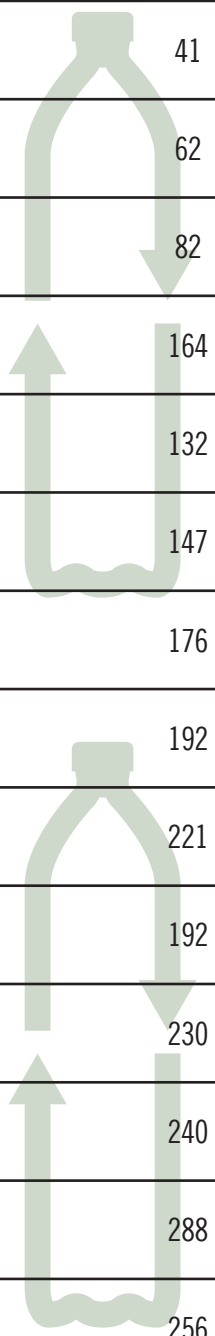
Poolgewicht: 900 g/m²

Rubber: Nitril EXS™ (rand 2,5mm/dikte 1,5mm)

Totaal gewicht: 2,90 kg/m²

Ook verkrijgbaar in 3mm rubber onderlaag

Standaard maten	Aantal gerecycleerde flessen
60 x 85	33
75 x 85	41
85 x 115	62
85 x 150	82
85 x 300	164
115 x 180	132
115 x 200	147
115 x 240	176
115 x 250	192
115 x 300	221
150 x 200	192
150 x 240	230
150 x 250	240
150 x 300	288
200 x 200	256
200 x 300	384



- | | | | |
|-----|--|-----|--|
| C01 | | C34 | |
| C02 | | C35 | |
| C03 | | C36 | |
| C04 | | C37 | |
| C05 | | C38 | |
| C06 | | C39 | |
| C07 | | C40 | |
| C08 | | C41 | |
| C09 | | C42 | |
| C10 | | C43 | |
| C11 | | C44 | |
| C12 | | C45 | |
| C13 | | C46 | |
| C14 | | C47 | |
| C15 | | C48 | |
| C16 | | C49 | |
| C17 | | C50 | |
| C18 | | C51 | |
| C19 | | C52 | |
| C20 | | C53 | |
| C21 | | C54 | |
| C22 | | C55 | |
| C23 | | C56 | |
| C24 | | C57 | |
| C25 | | C58 | |
| C26 | | C59 | |
| C27 | | C60 | |
| C28 | | C61 | |
| C29 | | C62 | |
| C30 | | C63 | |
| C31 | | C64 | |
| C32 | | C65 | |
| C33 | | C66 | |

