

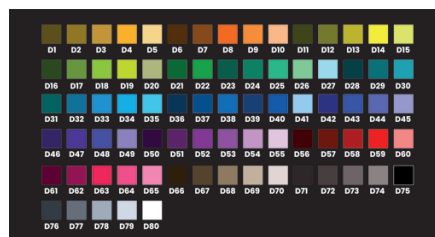
# Chair Mats Impressions

## Spécialité • Intérieur

La beauté d'un tapis décoratif rencontre la fonctionnalité d'un tapis de chaise de bureau. Conçus pour être utilisés sur des sols durs, les tapis de chaise de bureau M+A permettent non seulement de protéger votre sol, mais aussi d'ajouter un intérêt visuel à votre espace de bureau. Abandonnez l'ennuyeux tapis en plastique pour un beau design qui ne se fissurera pas comme les tapis en vinyle.



- **IMPRESSION DE HAUTE QUALITÉ** - Les logos et les maquettes sont imprimés numériquement ; il est possible d'obtenir des détails fins, des ombres et des images en 3D.
- **80 Options de couleurs standard disponibles**
- **GLISSE FACILEMENT** - Votre chaise glissera facilement sur la surface ferme mais belle.
- **PROTECTION ANTI-DERAPANTE** - pour les sols | le support en caoutchouc durable protège vos sols et empêche votre tapis de glisser.
- **FACILE À NETTOYER** - La surface en PET résistante aux taches peut être aspirée et/ou nettoyée avec un détergent doux.
- **Conçu pour être placé sur des sols durs** (fonctionne sur les tapis à faible poil, mais n'est pas conçu pour les sols plus souples).



80 Options de couleurs standard disponibles

Les couleurs peuvent varier en raison d'incohérences entre les moniteurs ou les imprimantes (si vous consultez une version imprimée de ce document). Les images en couleur sont fournies à titre indicatif.

# Chair Mats Impressions

Specialité • Intérieur

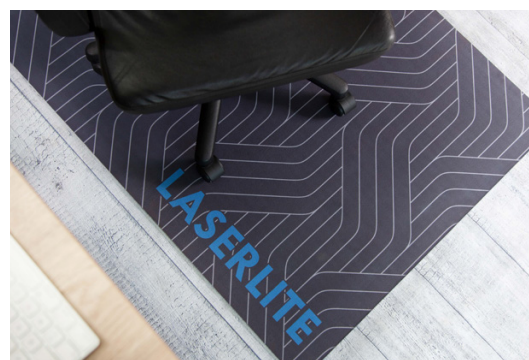
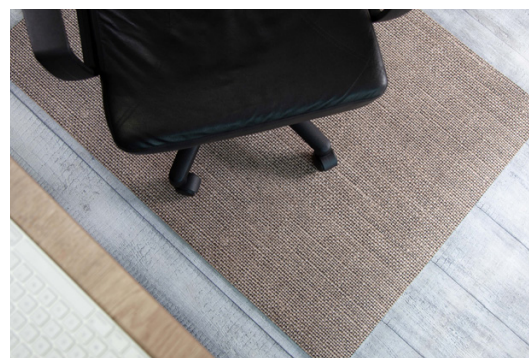


Product No. 32765

Taille: 120 x 90 cm

Remarque : les dimensions des tapis sont approximatives car le caoutchouc se rétracte et se dilate en fonction de la température et du temps.

La variation tolérée des dimensions de fabrication est de 3 à 5 %



## Spécifications

Tapis:	Couche supérieure en polyester tricoté (souple)
Caoutchouc:	Couche inférieure en caoutchouc SBR
Épaisseur:	4 mm
Poids:	3,6 kg